

УТВЕРЖДАЮ:

Должность Заместитель министра
Министерства природных
ресурсов Курской области

ФИО

Репринцев Д. Д.

Дата

5.09.2023г.

Акт
лесопатологического обследования № 2023-8/4
лесных насаждений Рыльского лесничества
Курской области

Способ лесопатологического обследования:

Визуальное

Инструментальное V

Место проведения:

Участковое лесничество	Урочище (дача)	Квартал (кварталы)	Выдел (выделы)	Площадь, га	ЛП выдел	Площадь ЛП выдела
Рыльское	-	72	7	42	4	1,5
					5	2,1

Лесопатологическое обследование проведено на общей площади 3,6 га.

Акт - Акт

2. Инструментальное (детальное) обследование лесных насаждений.

2.1 Лесничество: Рыльское, уч. лесничество: Рыльское,
участок: -, кв. 72 вид. 7 ЛП выдел: 4.

Наличие ограничений или особенностей участка, влияющих
на назначение СОМ:

имеется угроза возникновения очагов вредных организмов; имеется угроза увеличения
пожарной опасности в лесах.

2.2. Фактическая таксационная характеристика лесного
насаждения не соответствует таксационному описанию.

Причины несоответствия:

давность лесоустройства 10 и более лет.

Ведомость лесных участков с выявленными несоответствиями
таксационным описаниям приведена в приложении 1 к данному Акту.

2.3. Состояние насаждения: с нарушенной устойчивостью.

2.4 СКС насаждения: 3,67. Причины ослабления, повреждения насаждения: губка
корневая (код 466); изменение уровня грунтовых вод под воздействием почвенно-
климатических факторов (код 773); повреждение (заселено или отработано) стволовыми
вредителями (код 300). Данные причины определены по следующим признакам:
отработано стволовыми вредителями >1/2 окр. ств. под кроной; усыхание от 1/4 до 1/2
ветвей в кроне прошлых лет; усыхание >3/4 ветвей в кроне прошлых лет; усыхание >3/4
ветвей в кроне свежее; ажурность кроны; обрыв корней (вывал) прошлых лет; наличие
гнили.

2.4.1 Заселено (отработано) стволовыми вредителями:

Вид вредителя	Порода	Встречаемость заселенных деревьев, % от запаса породы	Встречаемость отработанных деревьев, % от запаса породы	Степень заселения лесного насаждения
1	2	3	4	5
Стволовые вредители	С	0,0	48,2	-
-	-	-	-	-
-	-	-	-	-
-	-	-	-	-
-	-	-	-	-
-	-	-	-	-

2.4.2 Повреждено огнем:

Вид пожара	Порода	Состояние корневых лап		Состояние корневой шейки		Высушивание луба		Обугленность древесины более 1/3 высоты ствола	
		% поврежденных огнем корней	% деревьев с данным повреждением	Обугленность древесины шейки по окружности	% деревьев с данным повреждением	по окружности (1/4; 1/2; 3/4; более 3/4)	% деревьев с данным повреждением	по окружности ствола ($< 1/2$; $> 1/2$)	% деревьев с данным повреждением
1	2	3	4	5	6	7	8	9	10
	-								
	-								
	-								
	-								
	-								

2.4.3 Поражено болезнями:

Болезнь/возбудитель	Порода	Встречаемость % от запаса насаждения	Степень поражения лесного насаждения
1	2	3	4
Губка корневая	С	82,9	сильная
-	-	-	-
-	-	-	-
-	-	-	-
-	-	-	-
-	-	-	-

2.5. Выборке подлежит 83,2 % деревьев по запасу, в том числе:

без признаков ослабления 0 %,

ослабленных 0 %,

сильно ослабленных 36,6 %,

причина назначения: 466

усыхающих 10,2 %,

причина назначения: хвойное насаждение

свежего сухостоя 0,9 %,

свежего ветровала 0 %,

свежего бурелома 0 %,

старого сухостоя 26,6 %,

старого ветровала 8,9 %,

старого бурелома 0 %.

2.6. Полнота лесного насаждения после уборки деревьев, подлежащих рубке, составит: 0,2.

Критическая полнота для данной категории лесных насаждений и преобладающей породы составляет 0,3.

Заключение к инструментальному обследованию участка

На участке имеется с нарушенной устойчивостью насаждение, в целях улучшения санитарного и лесопатологического состояния участка назначается проведение ССР на площади 1,5 га. Вырубаемый запас составляет 487,3 куб.м

Участковое лесничество	Урочище (дача)	Квартал	Выдел	Площадь выдела, га	ЛП выдел	Площадь ЛП выдела	Вид мероприятия	Площадь мероприятия, га	Порода	Доля выбираемой древесины по запасу, %	Рекомендуемый срок проведения мероприятия
1	2	3	4	5	6	7	8	9	10	11	12
Рыльское		72	7	42	4	1,5	ССР	1,5	С, Кл.	100	2025 год

Ведомость перечета деревьев, назначенных в рубку, и абрис лесного участка прилагаются (прил. 2 и 3 к данному акту).

Рекомендации по проведению мероприятий, не относящихся к мероприятиям по предупреждению распространения вредных организмов: нет.

Дата проведения обследований: 24.08.2023 года.

Дата составления документа: 04.09.2023 года.

Исполнитель работ по проведению ЛПО:

ФИО: Ананьев М. А.

Организация: филиал ФБУ "Рослесозащита" - "ЦЗЛ Воронежской области"

Должность: Инженер-лесопатолог

Подпись

Телефон: 89290065946

2. Инструментальное (детальное) обследование лесных насаждений.

2.1 Лесничество: Рыльское, уч. лесничество: Рыльское,
участок: -, кв. 72 выд. 7 ЛП выдел: 5.

Наличие ограничений или особенностей участка, влияющих
на назначение СОМ:

имеется угроза возникновения очагов вредных организмов; имеется угроза увеличения
пожарной опасности в лесах.

2.2. Фактическая таксационная характеристика лесного
насаждения не соответствует таксационному описанию.

Причины несоответствия:

давность лесоустройства 10 и более лет.

Ведомость лесных участков с выявленными несоответствиями
таксационным описаниям приведена в приложении 1 к данному Акту.

2.3. Состояние насаждения: с нарушенной устойчивостью.

2.4 СКС насаждения: 2,41. Причины ослабления, повреждения насаждения: губка
корневая (код 466); повреждение (заселено или отработано) стволовыми вредителями (код
300). Данные причины определены по следующим признакам: ажурность кроны;
отработано стволовыми вредителями $>1/2$ окр. ств. под кроной; наличие гнили; обрыв
корней (вывал) прошлых лет; усыхание от $1/4$ до $1/2$ ветвей в кроне прошлых лет;
усыхание $>2/4$ ветвей в кроне прошлых лет.

2.4.1 Заселено (отработано) стволовыми вредителями:

Вид вредителя	Порода	Встречаемость заселенных деревьев, % от запаса породы	Встречаемость отработанных деревьев, % от запаса породы	Степень заселения лесного насаждения
1	2	3	4	5
Стволовые вредители	С	0,0	18,5	-
-	-	-	-	-
-	-	-	-	-
-	-	-	-	-
-	-	-	-	-
-	-	-	-	-

2.4.2 Повреждено огнем:

Вид пожара	Порода	Состояние корневых лап		Состояние корневой шейки		Высушивание луба		Обугленность древесины более 1/3 высоты ствола	
		% поврежденных огнем корисей	% деревьев с данным повреждением	Обугленность древесины шейки по окружности	% деревьев с данным повреждением	по окружности (1/4; 1/2; 3/4; более 3/4)	% деревьев с данным повреждением	по окружности ствола (< 1/2; > 1/2)	% деревьев с данным повреждением
1	2	3	4	5	6	7	8	9	10
	-								
	-								
	-								
	-								
	-								

2.4.3 Поражено болезнями:

Болезнь/возбудитель	Порода	Встречаемость % от запаса насаждения	Степень поражения лесного насаждения
1	2	3	4
Губка корневая	С	33,8	сильная
-	-	-	-
-	-	-	-
-	-	-	-
-	-	-	-
-	-	-	-

2.5. Выборке подлежит 0,0 % деревьев по запасу, в том числе:

без признаков ослабления 0 %,

ослабленных 0 %,

сильно ослабленных 0,0 %,

усыхающих 0 %,

свежего сухостоя 0 %,

свежего ветровала 0 %,

свежего бурелома 0 %,

старого сухостоя 0 %,

старого ветровала 0 %,

старого бурелома 0 %.

2.6. Полнота лесного насаждения после уборки деревьев, подлежащих рубке, составит: -.

Критическая полнота для данной категории лесных насаждений и преобладающей породы составляет 0,3.

Заключение к инструментальному обследованию участка

На площади 2,1 га насаждение с нарушенной устойчивостью. СКС ниже 2,51 санитарно-оздоровительные мероприятия не проводятся. Назначенные профилактические мероприятия по защите лесов: нет; агитационные мероприятия: нет.

Участковое лесничество	Урочище (дача)	Квартал	Выдел	Площадь выдела, га	ЛП выдел	Площадь ЛП выдела	Вид мероприятия	Площадь мероприятия, га	Порода	Доля выбираемой древесины по запасу, %	Рекомендуемый срок проведения мероприятия
1	2	3	4	5	6	7	8	9	10	11	12
Рыльское	-	72	7	42	5	2,1	не требует мероприятий	-	-	-	-

Ведомость перечета деревьев, назначенных в рубку, и абрис лесного участка прилагаются (прил. 2 и 3 к данному акту).

Рекомендации по проведению мероприятий, не относящихся к мероприятиям по предупреждению распространения вредных организмов: нет.

Дата проведения обследований: 24.08.2023 года.

Дата составления документа: 04.09.2023 года.

Исполнитель работ по проведению ЛПО:

ФИО: Анацьев М. А.

Организация: филиал ФБУ "Рослесозащита" - "ЦЗЛ Воронежской области"

Должность: Инженер-лесопатолог

Подпись



Телефон: 89290065946

Ведомость
лесных участков с выявленными несоответствиями таксационным описаниям
Субъект Российской Федерации: Курская область. Лесничество (лесопарк): Рыльское.
Участковое лесничество: Рыльское. Урочище (лесная дача): -.

к акту лесопатологического обследования № _____

Год проведения лесоустройства	Номер квартала	Номер выдела	Площадь выдела, га	Целевое назначение лесов	Категория защитных лесов	ОЗУ	Источник данных	Номер ЛП выдела	Площадь ЛП выдела, га	Таксационная характеристика									Заложено пробных площадей	
										состав	порода	возраст, лет	средняя высота, м	средний диаметр, см	тип леса	полнота	бонитет	запас, куб. м/га	количество, шт.	общая площадь, га
1	2	3	4	5	6	7	8	9	10	11	12	13	14	15	16	17	18	19	20	21
2012	72	7	42	Защитные	Леса лесопарковых зон	нег	ТО			10С0	Сосна	57	20	24	ССРТ	0,8	1	250		
							Ф	4	1,5	10С+Кл	Сосна	68	22	28	ССРТ	0,9	1	330	1	1,5
										10С+Кл	Сосна	68	22	22	ССРТ	0,7	1	240	1	2,1

Примечание:

ТО - таксационные описания
Ф - фактическая характеристика лесного насаждения

Исполнитель работ по проведению лесопатологического обследования:

Ананьев М. А. 

Дата составления документа: 04.09.2023 года. Тел. 89290065946

**Результаты проведения лесопатологического обследования
лесных насаждений за 24.08.2023 года.**

Субъект Российской Федерации: Курская область. Лесничество (лесопарк): Рыльское.

Участковое лесничество: Рыльское. Урочище (лесная дача): -

участков лесничества, в которых учтены (лесная дача) -																																					
Номер квартала	Номер выдела	Площадь выдела, га	Целевое назначение лесов	Категория защитных лесов	ОЗУ	Номер лп выдела	Площадь лп выдела, га	Таксационная характеристика лесного насаждения									Число деревьев на пробе, шт.	Распределение деревьев по категориям состояния, % от запаса																Причина ослабления, повреждения	Назначенные мероприятия		
1	2	3	4	5	6	7	8	9	10	11	12	13	14	15	16	17		18	без признаков ослабления		ослабленные		сильно ослабленные		усыхающие		свежий сухой	свежий ветровал	свежий бурелом	старый сухой	старый ветровал	старый бурелом	33		34	35	36
																			Н	Р	Н	Р	Н	Р	Н	Р											
72	7	42	Защитные	Леса лесопарковых зон	нет	4	1,5	10С+Кл	Всего	68	22	28	ССРТ	0,9	1	330	751	6,9		9,9			36,6		10,2	0,9			26,6	8,9		466,300	83,2	ССР	1,5		
									С	-	-	-	-	-	-	-		5,4		8,5			37,9		10,6	1,0			27,3	9,3			86,1				
									Кл	-	-	-	-	-	-	-	44,9		46,6									8,5				8,5					
						5	2,1	10С+Кл	Всего	68	22	22	ССРТ	0,7	1	240	1118	30,6		35,6			15,8						13,4	4,6							
									С	-	-	-	-	-	-	-		30,8		34,4			16,3					13,8	4,7								
									Кл	-	-	-	-	-	-	-	23,7		76,3																		
										-	-	-	-	-	-	-																					
										-	-	-	-	-	-	-																					
										-	-	-	-	-	-	-																					
										-	-	-	-	-	-	-																					
										-	-	-	-	-	-	-																					
										-	-	-	-	-	-	-																					
										-	-	-	-	-	-	-																					
										-	-	-	-	-	-	-																					
										-	-	-	-	-	-	-																					
										-	-	-	-	-	-	-																					
										-	-	-	-	-	-	-																					
										-	-	-	-	-	-	-																					
										-	-	-	-	-	-	-																					
										-	-	-	-	-	-	-																					
										-	-	-	-	-	-	-																					
										-	-	-	-	-	-	-																					
										-	-	-	-	-	-	-																					
										-	-	-	-	-	-	-																					
										-	-	-	-	-	-	-																					
										-	-	-	-	-	-	-																					
										-	-	-	-	-	-	-																					
										-	-	-	-	-	-	-																					
										-	-	-	-	-	-	-																					
										-	-	-	-	-	-	-																					
										-	-	-	-	-	-	-																					
										-	-	-	-	-	-	-																					
										-	-	-	-	-	-	-																					
										-	-	-	-	-	-	-																					
										-	-	-	-	-	-	-																					
										-	-	-	-	-	-	-																					
										-	-	-	-	-	-	-																					
										-	-	-	-	-	-	-																					
										-	-	-	-	-	-	-																					
										-	-	-	-	-	-	-																					
										-	-	-	-	-	-	-																					
										-	-	-	-	-	-	-																					
										-	-	-	-	-	-	-																					
										-	-	-	-	-	-	-																					
										-	-	-	-	-	-	-																					
										-	-	-	-	-	-	-																					
										-	-	-	-	-	-	-																					
										-	-	-	-	-	-	-																					
										-	-	-	-	-	-	-																					
										-	-	-	-	-	-	-																					
										-	-	-	-	-	-	-																					
										-	-	-	-	-	-	-																					
										-	-	-	-	-	-	-																					
										-	-	-	-	-	-	-																					
										-	-	-	-	-	-	-																					
										-	-	-	-	-	-	-																					
										-	-	-	-	-	-	-																					
										-	-	-	-	-	-	-																					
										-	-	-	-	-	-	-																					
										-	-	-	-	-	-	-																					
										-	-	-	-	-	-	-																					
										-	-	-	-	-	-	-																					
										-	-	-	-	-	-	-																					
										-	-	-	-	-	-	-																					
										-	-	-	-	-	-	-																					
										-	-	-	-	-	-	-																					
										-	-	-	-	-	-	-																					
										-	-	-	-	-	-	-																					
										-	-	-	-	-	-	-																					
										-	-	-	-	-	-	-																					
										-	-	-	-	-	-	-																					
										-	-	-	-	-	-	-																					
										-	-	-	-	-	-	-																					
										-	-	-	-	-	-	-																					
										-	-	-	-	-	-	-																					
										-	-	-	-	-	-	-																					
										-	-	-	-	-	-	-																					
										-	-	-	-	-	-	-																					

Условные обозначения: Н - деревья не подлежат рубке; Р - деревья подлежат рубке.

Исполнитель работ по проведению лесопатологического обследования:

Ананьев М. А.

Дата составления документа: 04.09.2023 года. Тел. 89290065946

ВРЕМЕННАЯ ПРОБНАЯ ПЛОЩАДЬ

1.1 Субъект Российской Федерации: Курская область.

Лесничество (лесопарк): Рыльское.

Участковое лесничество: Рыльское.

Урочище (лесная дача): -.

Квартал: 72. Выдел: 7. Площадь выдела: 42 га.

Лесопатологический выдел: 4. Площадь ЛП выдела: 1,5 га.

1.2 Метод перече́та: сплошной перече́т.

Размер временной пробной площади: 1,5 га.

1.3 Фактическая таксационная характеристика насаждения:

состав: 10С+Кл; возраст: 68 лет; тип леса: ССРТ; бонитет: I.

запас на га: 330; полнота: 0,9; возобновление: отсутствует.

1.4 Номер очага вредных организмов: б/н.

Тип очага вредных организмов: -.

Фаза развития очага вредных организмов: -.

1.5 Причины ослабления, повреждения насаждения и время: губка корневая (код 466); изменение уровня грунтовых вод под воздействием почвенно-климатических факторов (код 773); повреждение (заселено или отработано) стволовыми вредителями (код 300). Время повреждения: 2020-2022 гг. Состояние насаждения: с нарушенной устойчивостью, СКС насаждения 3,67.

1.6 Назначенные мероприятия: ССР.

Исполнитель работ по проведению лесопатологического обследования:

Ананьев М. А. _____

Дата составления документа: 04.09.2023 года. Тел. 89290065946

ВЕДОМОСТЬ ПЕРЕЧЕТА ДЕРЕВЬЕВ

Итоговая ведомость по насаждению. СКС насаждения: 3,67

Итоговая ведомость по насаждению. С.К. насаждения 5,07		Количество деревьев по категориям состояния, шт.															Всего		
		1		2		3		4		5		5 (а,б,в)			5 (г,д,е)			шт./ куб.м.	в т.ч. подлежит рубке, %
		Н	З	Н	З	Н	З	Н	З	Н	З	Н	З	О	Н	З	О		
1	2	3	4	5	6	7	8	9	10	11	12	13	14	15	16	17	18	19	
12																3	3	0,4	
16	2		4											1		26	33	3,6	
20			11			12		17					1	2		67	110	13,2	
24	9		16			51		38					1	2		78	195	22,6	
28	10		17			52		22								54	155	17	
32	13		14			51		13					2			38	131	13,8	
36	6		9			34							2			17	68	7,1	
40	4		1			21		1								12	39	4,5	
44			1			4										8	13	1,6	
более 44			1			2		1									4	0,3	
итого, шт	44		74			227		92					6	5		303	751	633	
итого, куб.м	33,4		48,3			178		49,7					4,6	1,5		171,8	487,3	405,6	
итого, куб.м,%	6,9		9,9			36,6		10,2					0,9	0,3		35,2	100	83,2	

Причины назначения в рубку деревьев категорий состояния:

1
2
3
466
4
хвойное насаждение

Порода: С. СКС породы: 3,67

Ступени толщины см	Количество деревьев по категориям состояния, шт																Всего	
	1		2		3		4		5		5 (а,б,в)			5 (г,д,е)			шт / куб.м	в т.ч. подлежит рубке, %
	Н	З	Н	З	Н	З	Н	З	Н	З	Н	З	О	Н	З	О		
1	2	3	4	5	6	7	8	9	10	11	12	13	14	15	16	17	18	19
12																3	3	0,4
16																26	26	3,7
20			1			12		17					1			67	98	13,7
24	4		11			51		38					1			78	183	23,6
28	8		14			52		22								54	150	18,1
32	8		13			51		13					2			38	125	14,7
36	6		9			34							2			17	68	7,5
40	4		1			21		1								12	39	4,8
44			1			4										8	13	1,7
более 44			1			2		1									4	0,4
итого, шт	30		51			227		92					6			303	709	628
итого, куб.м	25,5		40,1			178		49,7					4,6			171,8	469,7	404,1
итого, куб.м,%	5,4		8,5			37,9		10,6					1			36,6	100	86,1

Причины назначения в рубку деревьев категорий состояния:

1
2
3
466
4
хвойное насаждение

Порода2: Кл. СКС породы: 1,81.

Количество деревьев по категориям состояния, шт.																				Всего	
Ступени толщины см	1		2		3		4		5		5 (а,б,в)			5 (г,д,е)			шт./ куб.м.	в т.ч. подлежит рубке, %			
	Н	З	Н	З	Н	З	Н	З	Н	З	Н	З	О	Н	З	О					
1	2	3	4	5	6	7	8	9	10	11	12	13	14	15	16	17	18	19			
16	2		4											1			7	2,4			
20			10											2			12	4,7			
24	5		5											2			12	4,8			
28	2		3														5				
32	5		1														6				
-																					
-																					
-																					
-																					
-																					
итого, шт	14		23											5			42	5			
итого, куб.м.	7,9		8,2											1,5			17,6	1,5			
итого, куб.%	44,9		46,6											8,5			100	8,5			

Причины назначения в рубку деревьев категорий состояния:

1
2
3
4

ВРЕМЕННАЯ ПРОБНАЯ ПЛОЩАДЬ

1.1 Субъект Российской Федерации: Курская область.

Лесничество (лесопарк): Рыльское.

Участковое лесничество: Рыльское.

Урочище (лесная дача): -.

Квартал: 72. Выдел: 7. Площадь выдела: 42 га.

Лесопатологический выдел: 5. Площадь ЛП выдела: 2,1 га.

1.2 Метод пересчета: сплошной пересчет.

Размер временной пробной площади: 2,1 га.

1.3 Фактическая таксационная характеристика насаждения:
состав: 10С+Кл; возраст: 68 лет; тип леса: ССРТ; бонитет: 1,
запас на га: 240; полнота: 0,7; возобновление: отсутствует.

1.4 Номер очага вредных организмов: б/н.

Тип очага вредных организмов: -.

Фаза развития очага вредных организмов: -.

1.5 Причины ослабления, повреждения насаждения и время: губка корневая (код 466); повреждение (заселено или отработано) стволовыми вредителями (код 300). Время повреждения: 2020-2022 гг. Состояние насаждения: с нарушенной устойчивостью, СКС насаждения 2,41.

1.6 Назначенные мероприятия: не требует мероприятий.

Исполнитель работ по проведению лесопатологического обследования:

Ананьев М. А. _____

Дата составления документа: 04.09.2023 года. Тел. 89290065946

ВЕДОМОСТЬ ПЕРЕЧЕТА ДЕРЕВЬЕВ

Итоговая ведомость по насаждению: СКС насаждения: 2,41.

Итоговая ведомость по насаждению САС насаждения 2,41																		
Степени толщины см	Количество деревьев по категориям состояния, шт.																Всего	
	1		2		3		4		5		5 (а,б,в)			5 (г,д,е)			шт / куб.м.	в т.ч. подлежит рубке, %
	II	III	II	III	II	III	II	III	II	III	II	III	О	II	III	О		
1	2	3	4	5	6	7	8	9	10	11	12	13	14	15	16	17	18	19
8	7		8			3										2	20	0,4
12	15		17			8										15	55	2,1
16	28		32			15										28	103	3,8
20	87		112			47										38	284	7,6
24	122		130			61										55	368	10,5
28	58		73			31										32	194	5,6
32	17		19			9										17	62	2,3
36	9		10			4										9	32	1,2
-																		
-																		
Итого, шт	343		401			178										196	1118	374
Итого, куб.м.	154,5		179,7			79,7										90,8	504,7	170,5
Итого, куб.м. %	30,6		35,6			15,8										18	100	33,8

Причины назначения в рубку деревьев категорий состояния:

1

2

3

4

Порода: С СКС породы: 2,41.

Степени толщины см	Количество деревьев по категориям состояния, шт																	Всего	
	1		2		3		4		5		5 (а,б,в)			5 (г,д,е)			шт / куб м	в т.ч. подлежи рубке, %	
	Н	З	Н	З	Н	З	Н	З	Н	З	Н	З	О	Н	З	О			
1	2	3	4	5	6	7	8	9	10	11	12	13	14	15	16	17	18	19	
8	7		8			3										2	20	0,5	
12	15		17			8										15	55	2,1	
16	28		32			15										28	103	4	
20	87		98			47										38	270	7,8	
24	114		125			61										55	355	10,7	
28	58		65			31										32	186	5,8	
32	17		19			9										17	62	2,4	
36	9		10			4										9	32	1,2	
-																			
-																			
итого, шт	335		374			178										196	1083	374	
итого, куб.м	150,8		167,8			79,7										90,8	489,1	170,5	
итого, куб.м%	30,8		34,4			16,3										18,5	100	34,8	

Причины назначения в рубку деревьев категорий состояния:

1

2

3

4

Порода2: Кл. СКС породы: 1,76.

Количество деревьев по категориям состояния, шт.																			Всего	
Степени толщины см	1		2		3		4		5		5 (а,б,в)			5 (г,д,е)			шт./ куб.м.	в т.ч. подлежи рубке, %		
	Н	З	Н	З	Н	З	Н	З	Н	З	Н	З	О	Н	З	О				
1	2	3	4	5	6	7	8	9	10	11	12	13	14	15	16	17	18	19		
20			14														14			
24	8		5														13			
28			8														8			
-																				
-																				
-																				
-																				
-																				
-																				
-																				
итого, шт	8		27														35			
итого, куб.м.	3,7		11,9														15,6			
итого, куб.%	23,7		76,3														100			

Причины назначения в рубку деревьев категорий состояния:

1

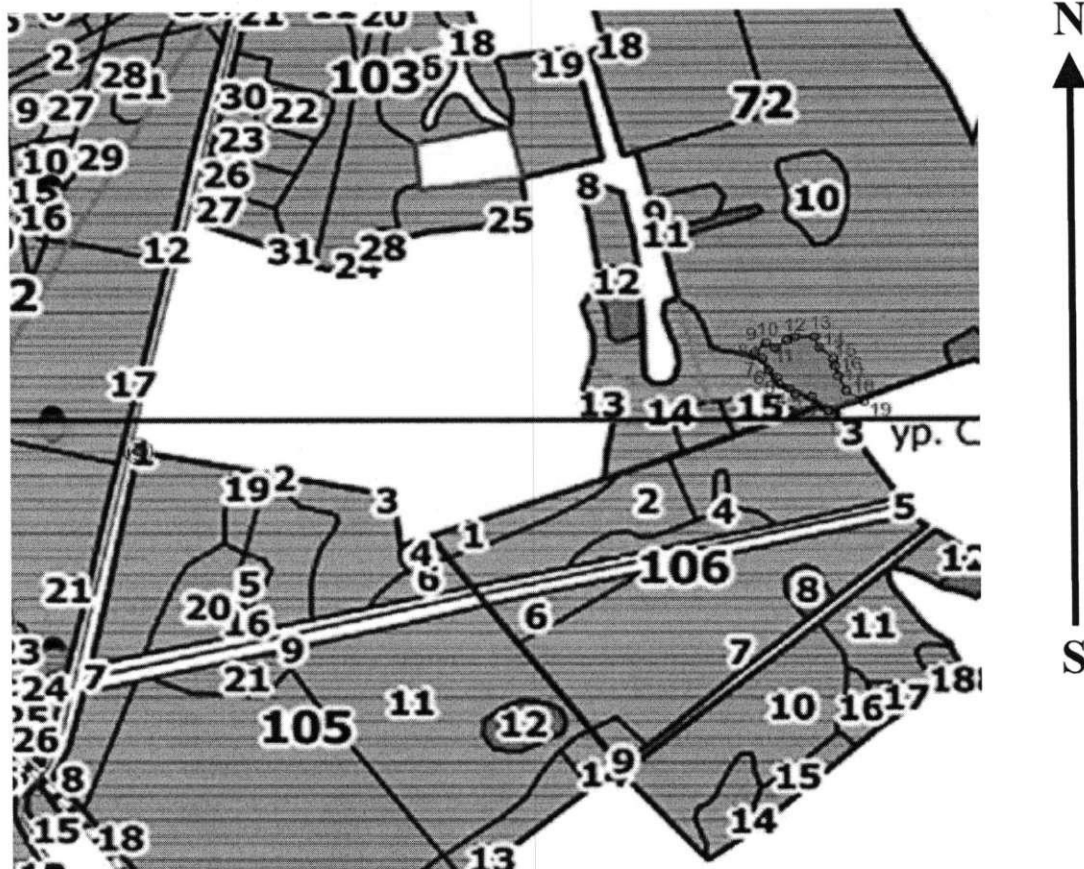
2

3

4

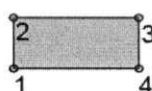
Абрис участка леса

Масштаб 1:10000

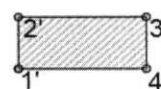


Условные обозначения:

обследуемая площадь



неэксплуатационная площадь



круговые площадки

№ квартала	№ выдела	№ ЛП выдела	Размеры ленты (круговой площадки) перече́та					Координаты ЛП	
			Сплошной перечет	Длина, м	Ширина, м	Радиус, м	Площадь, га		
72	7	4	Сплошной перечет	·	·	·	1,50		

Пространственное размещение лесопатологических выделов

Номера точек	Координаты		Длина, м
1->2	51,55548°	34,74547°	42
2->3	51,55574°	34,74502°	30
3->4	51,55579°	34,7446°	17
4->5	51,5559°	34,74442°	32
5->6	51,5561°	34,7441°	22
6->7	51,55624°	34,74387°	26
7->8	51,55645°	34,74372°	19
8->9	51,55658°	34,74353°	27
9->10	51,55674°	34,74382°	19
10->11	51,55666°	34,74406°	27
11->12	51,5568°	34,74437°	16
12->13	51,55686°	34,74459°	37
13->14	51,55686°	34,74512°	23
14->15	51,55666°	34,74523°	35
15->16	51,55645°	34,7456°	15
16->17	51,55632°	34,74565°	22
17->18	51,55613°	34,74574°	34
18->19	51,55585°	34,74595°	40
19->1	51,55565°	34,74643°	69,1

Исполнитель работ по проведению лесопатологического обследования:

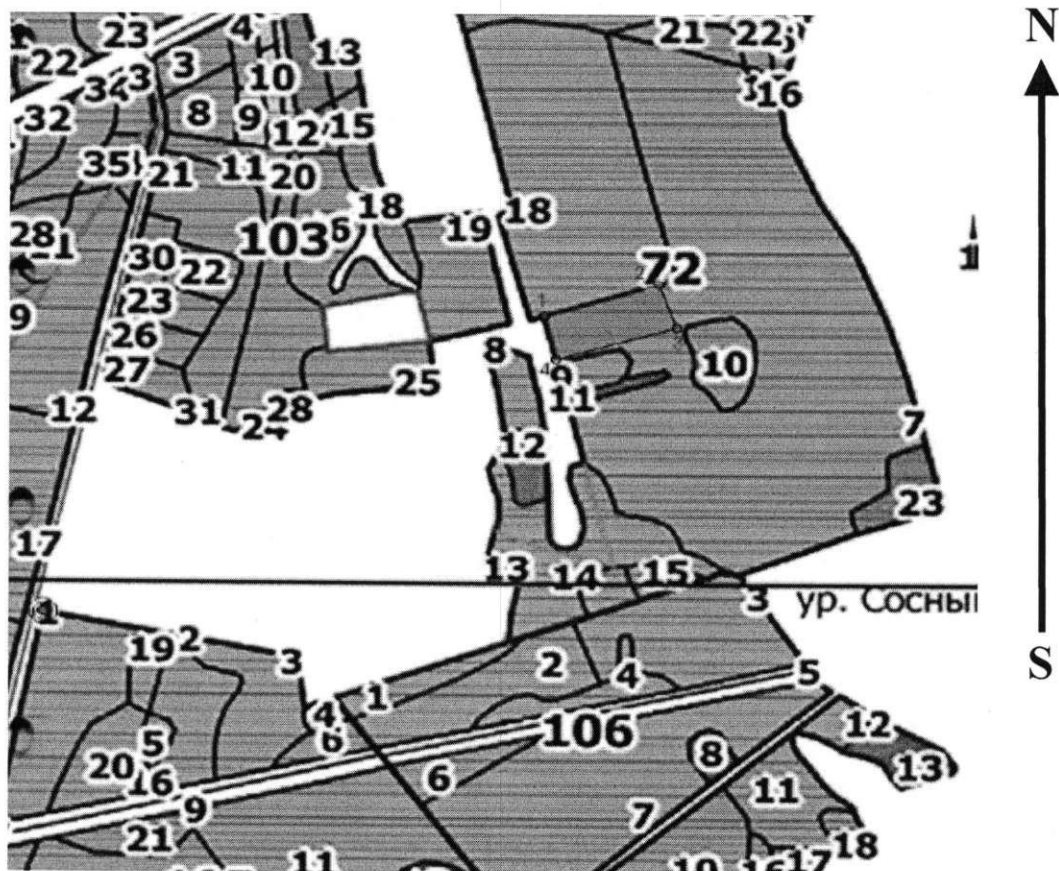
Ананьев М. А.



Дата составления документа: 04.09.2023 года. Тел. 89290065946

Абрис участка леса

Масштаб 1:10000



Условные обозначения:



№ квартала	№ выдела	№ ЛП выдела	Размеры ленты (круговой площадки) перече́та					Координаты ПП	
			Сплошной перечет	Длина, м	Ширина, м	Радиус, м	Площадь, га		
72	7	5	Сплошной перечет	-	-	-	2,10		

Пространственное размещение лесопатологических выделов

Номера точек	Координаты		Длина, м
1->2	51,56025°	34,74044°	219,4
2->3	51,56085°	34,74346°	94,9
3->4	51,56005°	34,74394°	230,4
4->1	51,55945°	34,74075°	91,5

Исполнитель работ по проведению лесопатологического обследования:

Ананьев М. А.



Дата составления документа: 04.09.2023 года. Тел. 89290065946

МИНИСТЕРСТВО ПРИРОДНЫХ РЕСУРСОВ КУРСКОЙ ОБЛАСТИ
ВЕРНО
Зам. министра
 (подпись)
 ЕДНЯ *Д.Д. Репринцев*
 (фамилия, подпись)